

airwrap i.d.



Návod na použitie (SK)

dyson

DŮLEŽITÉ BEZPEČNOSTNÉ POKYNY

Pred použitím si prečítajte všetky pokyny

Pri používaní elektrického spotrebiča je treba vždy dodržiavať základné opatrenia vrátane nasledujúcich:

VAROVANIE

SPOTREBIČ A NADSTAVCE OBSAHUJÚ MAGNETY

1. Nepribližujte k lekárskeým implantátom, ako sú kardiostimulátory alebo defibrilátory, pretože tieto zariadenia môžu byť ovplyvnené silným magnetickým polom. Magnety môžu mať vplyv i na platobné karty a elektronické pamäťové médiá.

VAROVANIE

TIETO UPOZORNENIA PLATIA PRE SPOTREBIČ A TAKÉ PRE VŠETKY NADSTAVCE, PRÍSLUŠENSTVO, NABÍJAČKY A SIEŤOVÉ ADAPTÉRY AK SÚ K DISPOZÍCII.

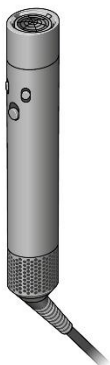
SPOTREBIČ A NADSTAVCE OBSAHUJÚ MAGNETY

2. Tento spotrebič spoločnosti Dyson môžu používať deti od 8 rokov a osoby so zníženými fyzickými, zmyslovými a rozumovými schopnosťami alebo nedostatkom znalostí a skúseností iba v prípade, že sú pod dozorom alebo im zodpovedná osoba poskytla príslušné pokyny a informácie týkajúce sa bezpečného používania spotrebiča a možných rizík s tým spojených. Čistenie a používateľská údržba spotrebiča nesmie byť vykonávaná deťmi bez dozoru.
3. Nedovoľte, aby sa deti s týmto spotrebičom hrali. Pokiaľ budú spotrebič používať malé deti alebo osoba v ich blízkosti, je treba dbať maximálnej opatrnosti. Malé deti by mali byť pod dohľadom, aby bolo zaistené, že sa nebudú s týmto spotrebičom hrať.
4. Pokiaľ sa spotrebič používa v kúpeľni, po použití odpojte kábel zo zásuvky. Blízkosť vody predstavuje riziko, aj keď je spotrebič vypnutý.
5. Varovanie: Tento spotrebič nepoužívajte v blízkosti vaní, sprch, umývadiel alebo iných nádob obsahujúcich vodu.
6. Ak je napájacia šnúra poškodená, musí ju vymeniť alebo opraviť výrobca, jeho servisný zástupca alebo osoba s rovnakou kvalifikáciou, aby sa zabránilo nebezpečenstvu.
7. Tento spotrebič má nesamočinnú tepelnú poistku, ktorá bráni prehriatiu. Pokiaľ sa spotrebič vypne, vytiahnite kábel zo sieťovej zásuvky a nechajte spotrebič vychladnúť.
8. Upozornenie: Aby nevzniklo nebezpečenstvo v dôsledku neúmyselného resetovania tepelnej poistky, tento spotrebič nesmie byť napájaný z externého spínacieho zariadenia, napríklad časovača, ani pripojený k obvodu, ktorý dodávať energie pravidelne zapína a vypína, ani zapojený do zásuvky s napájaním, ktoré je nestabilné alebo by mohlo byť vypnuté.
9. Na zvýšenie ochrany sa odporúča inštalácia prúdového chrániča (RCD) s menovitým reziduálnym prúdom max. 30mA. Požiadajte odborného elektroinštalátora o radu.
10. Spotrebič nepoužívajte k inému účelu než na úpravu vlasov.
11. Nemanipulujte, ani sa nedotýkajte žiadnej časti zásuvky alebo spotrebiča vlhkými rukami.
12. Spotrebič neodpájajte vytiahnutím za kábel. Kábel pri používaní nenapínajte ani nenaťahujte. Nepoužívajte predĺžovací kábel. Neomotávajte kábel okolo spotrebiča.
13. Na žiadnu časť spotrebiča nepoužívajte mazivá, čistiace prostriedky, leštidlá ani osviežovače vzduchu.
14. Ak spotrebič vyžaduje servisný zásah alebo opravu, obráťte sa na našu zákaznícku linku. Spotrebič sami nerozoberajte, pretože nesprávna následná montáž môže spôsobiť úraz elektrickým prúdom alebo požiar.
15. Pokiaľ spotrebič nefunguje správne, pokiaľ utrpel prudký úder, upadol na zem, bol poškodený, zostal vonku alebo spadol do vody, nepoužívajte ho a kontaktujte našu zákaznícku linku.



Nadstavce a miesto výstupu vzduchu zo spotrebiča sa môžu počas používania zahriať. Kým s nimi budete manipulovať, nechajte ich vychladnúť.

OBSAH BALENIA



Telo multistylera
Dyson Airwrap™



Predsúšací
nadstavec



Oválna kefka
na čistenie filtra

Niektoré nadstavce nemusia byť súčasťou balenia.

Ďalšie nadstavce môžete zakúpiť na www.solight.sk



30 mm
Airwrap™
nadstavec



40 mm
Airwrap™
nadstavec



20 mm predĺžený
Airwrap™
nadstavec



30 mm predĺžený
Airwrap™
nadstavec



40 mm predĺžený
Airwrap™
nadstavec



Kuželový predĺžený
Airwrap™
nadstavec



Mäkká
vyhladzujúca
kefa



Tuhá
vyhladzujúca
kefa



Malá mäkká
vyhladzujúca
kefa



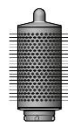
Malá tuhá
vyhladzujúca
kefa



Malá guľatá
kefa
pre objem



Guľatá kefa
pre objem



Veľká
guľatá kefa
pre objem



Uhladzujúci
nadstavec
s Coanda
efektom



Predsúšací
nadstavec



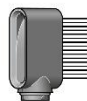
Precízny
koncentrátor



Difuzér



Difuzér
Wave+ Curl



Hrebeň
so širokými
zubami

ZAČÍNAME



Ovládanie teploty

3 úrovne teploty vzduchu vrátane chladného vzduchu na zafixovanie účesu.



Ovládanie prúdu vzduchu

3 úrovne intenzity prúdu vzduchu.



Posuvný vypínač



Vlastná sekvencia natáčania iD curl™

Na zoznámenie sa s touto funkciou si prejdite celý návod v aplikácii MyDyson™. Aktivujte posunutím nahor a uvoľnením.

Odnímateľný kryt filtra

Pri čistení filtra sa dá dať ľahko odňať. Viac v kapitole „Pravidelná údržba filtra“.



LED indikátor

Bliká modro: pripravené na pripojenie.

Trvale svieti modrá: pripojené.

Bliká biele: vyčistite filter

Viac v kapitole „Pravidelná údržba filtra“.

Pokiaľ LED svieti červene alebo biele a filter už bol vyčistený, kontaktujte našu zákaznícku linku.

PRIPOJENIE K APLIKÁCIÍ MYDYSON™ A NASTAVENIE VLASTNEJ SEKVENCIE NATÁČANIE ID CURL™

Stiahnite si aplikáciu MyDyson™ z App Store alebo GooglePlay

Krok 1

Stiahnite si aplikáciu MyDyson™ a vytvorte si účet. Pokiaľ už účet máte, prihláste sa.

Krok 2

Zapnite multistylér a vysúšač vlasov Dyson Airwrap id™ a pridajte prístroj do aplikácie. Vo vašom mobilnom zariadení musí byť aktivovaná bezdrôtová technológia Bluetooth®.

Krok 3

Postupujte ďalšími ponúkanými krokmi a spárujte svoj Airwrap id™ s aplikáciou. Prúdenie vzduchu bude po túto dobu aktívne.

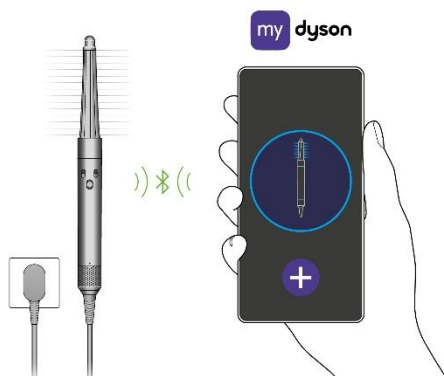
Krok 4

Po spárovaní svoj Airwrap id™ vypnite. Pokračujte nastavením v aplikácii, aby ste mohli aktivovať funkcie, ako je napríklad vlastná sekvencia natáčania id curl™.



Možnosť pripojenia k aplikácii MyDyson™

Funkcie aplikácie sa môžu na jednotlivých trhoch líšiť. Vyžaduje pripojenie k internetu. Požiadavky na operačný systém a mobilné zariadenie pre aplikáciu MyDyson™ nájdete v App Store alebo Google Play.



Apple, logo Apple a Siri sú ochranné známky spoločnosti Apple Inc. registrované v USA a ďalších krajinách. App Store je značka služby spoločnosti Apple Inc. registrovaná v USA a ďalších krajinách.

Google Play, logo Google Play a Google Assistant sú ochranné známky spoločnosti Google Inc.

Značka a logo Bluetooth® sú registrované ochranné známky vo vlastníctve spoločnosti Bluetooth SIG, Inc. a akékoľvek ich použitie spoločnosťou Dyson podlieha licencií.

POUŽITIE NADSTAVCOV

Nasadenie nadstavca

Nasadte a pootočte nadstavcom na tele stylera, dokiaľ bezpečne nezapadne.



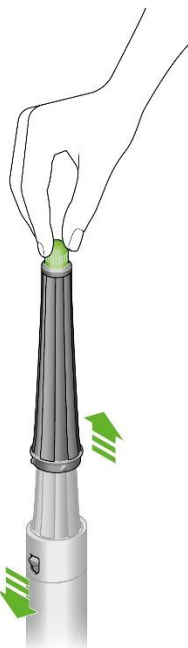
Výmena nadstavcov

Na uvoľnenie a výmenu nadstavca posuňte uvoľňovací tlačidlo, ako je znázornené.



Studená špička

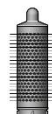
Pri použití valčekových nadstavcov AirWrap™, guľatej kefy pre objem a uhladzujúceho nadstavca s Coanda efektom sú povrchové plochy týchto nadstavcov horúce. Pri ich výmene za iný nadstavec ich držte iba za farebnú studenú špičku.



Uhladzujúci nadstavec s Coanda efektom



Valčekovitý nadstavec AirWrap™



Guľatá kefa pre objem

Pri manipulácii s horúcimi nadstavcami buďte opatrní

Držte nadstavce iba za farebne vyznačené oblasti. Niektoré nadstavce môžu vyžadovať občasné čistenie.

Ďalšie informácie získate na: www.dyson.sk

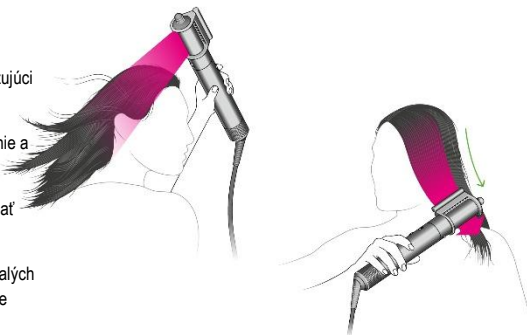
PRED STYLINGOM

U rovných a vlnitých vlasov použite predsúšací nastavtec alebo uhladzujúci nastavtec s Coanda efektom.

Uhladzujúci nastavtec s Coanda efektom má dva režimy (i) na vysušanie a (ii) uhladenie. Pre prepínanie medzi režimami použite otočnú špičku.

Pred natáčaním pomocou valčekových nastavcov by mali vlasy vypadáť suché, ale na dotyk pôsobiť vlhkým a studeným dojmom.

Pre kučeravé a vlnité vlasy použite tuhú vyhladzujúcu kefu. Vlasy po malých sekciah prečesávajú smerom nadol. Začnite od končekov a postupujte smerom ku koreniam, dokiaľ nebudú na dotyk mierne vlhké.



NATÁČANIE VLASOV

Použitie sekvencie id curl™

Multistylér a vysúšač vlasov Dyson Airwrap id™ si pamätá vašu vlastnú sekvenciu id curl™. Tá prispôsobuje čas navíjania a stylingu vášmu osobnému vlasovému profilu pomocou aplikácie MyDyson™.

Po prvom nastavení aplikácie posuňte tlačidlo vypínača nahor a uvoľnite ho. Aktivujete tak sekvenciu id curl™.



Valčekové nastavce Airwrap™

1. Krok

Uchopte prameň vlasov a priložte valčekový nastavtec ku končekom vlasov.

Prameň vlasov sa začne namotávať na valčekový nastavtec.



2. Krok

Pohybuje stylerom smerom k hlave, nie je treba ním otáčať.

Prebehne vaša vlastná sekvencia i.d. curl™.

3. Krok

Automaticky sa aktivuje Rýchle schladenie, ktoré lokňu zafixuje. Po dokončení sekvencie sa intenzita prúdenia vzduchu automaticky zníži.

Na uvoľnenie vysuňte multistylér smerom nadol.

Na prepnutie smeru natáčania lokní pootočte otočnou špičkou.



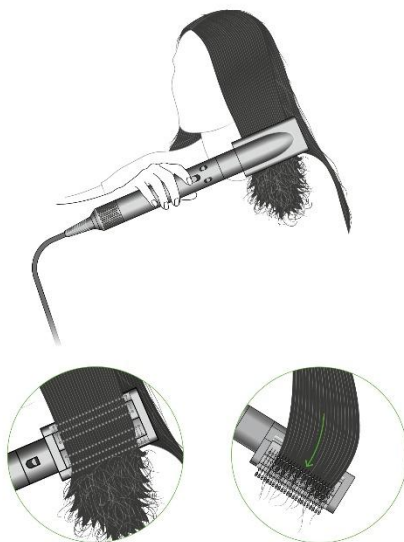
TVAROVANIE VLASOV

Vyhľadzujúca kefa

Vyhľadzujúcou kefou prečesávajúte vlasy od korenkov ku končekom.

Tip:

Pre dosiahnutie objemu smerujte zuby kefy smerom von. Pre formovanie tvaru natočte kefu na koncoch dovnútra.



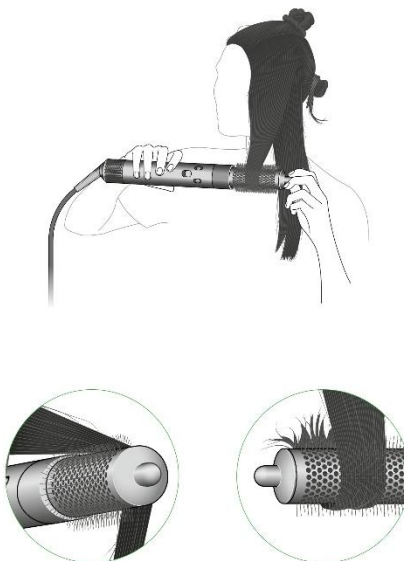
VYTVORENIE OBJEMU

Guľatá kefa pre objem

Guľatá kefa pre objem má dlhé jemné štetiny, ktoré nasmerujú vzduch k vlasom a zároveň im dodajú objem. Počas vysušania sa vlasy natiahujú, čo umožňuje ich rýchle tvarovanie.

Tip:

Počas vysušania vytahujte jednotlivé pramene smerom nahor, aby ste dodali vlasom objem. Obtočte vlasy okolo kefy a pod kefou a tvarujte končeky.



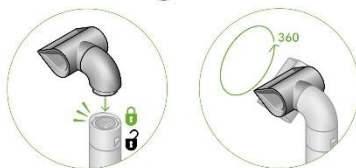
Precízny koncentrátor

Na vytvorenie hladkého účesu. Vysúša silným riadeným prúdom vzduchu, ktorý umožňuje presný styling.

Sústredený prúd vzduchu pre tvarovanie vlasov kefou.

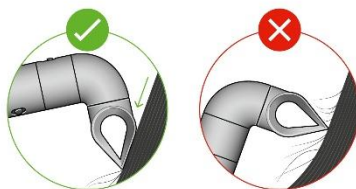


Po zaistení sa dá precíznym koncentrátorom vzduchu otáčať o 360 stupňov, čo uľahčuje styling.



Tip

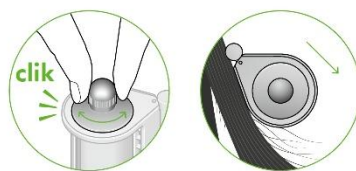
Nakloňte nastavac nadol po prameni vlasov, aby nedochádzalo k rozrušovaniu účesu a vy ste mohli vytvoriť hladký, upravený účes.



UHLADZOVANIE VLASOV

Uhladzujúci nastavac s Coanda efektom a proti poletavým vlasom.

Pootočením otočnej špičky zvolíte uhladzovací režim. Prítláčením na vlasy prepnete smer prúdenia vzduchu.



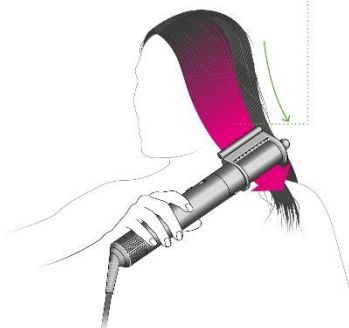
Použitie na suché vlasy k eliminácii poletavých vlasov.

Priložte nastavac k vlasom, dokiaľ je neprítiahne, a potom pomaly postupujte ku končekom.

Pre použitie na suchých a rovných (narovnaných) vlasoch.

Jak používať kontaktné pole

Umiestite kontaktné pole k hlave, dokiaľ neuslyšíte cvaknutie a vlasy sa neprítiahnu. Priechodom od korenkov ku končekom skryjete poletavé vlasy.



ROZPTÝLENIE

Difúzer Wave+Curl

Režim kupola

Prúd vzduchu je vŕhaný do kupole a pomáha tak zdôrazniť a uhladiť prirodzené vlny alebo lokne.



Rozptýlený (difúzny režim)

Odoberateľné hroty rozptyľujú prúd vzduchu ku koreňom, čo umožňuje vytvorenie štruktúrovaných, objemných lokní a kučier.



NAROVNÁVANIE

Hrebeň so širokými zubami

Vlasy rozčesávajú po malých pramienkoch smerom nadol. Začnite od končekov a postupujte smerom ku koreňom, dokiaľ nedosiahnete požadovaného výsledku.



PRAVIDELNÁ ÚDRŽBA FILTRA

Akonáhle začne blikať biely LED indikátor, je nutné vyčistiť filter.

Pred zahájením čistenia filtra nechajte spotrebič vychladnúť a uistite sa, že je odpojený od elektrickej siete.

Multistylér a vysúšač vlasov Dyson Airwrap id™ je vybavený vysoko presnou technológiou, ktorá zaisťuje výnimočný výkon.

Túto technológiu je treba udržiavať v čistote bez prachu a zvyškov vlasových prípravkov. Pre trvalé zachovanie výkonu je nutná údržba.

1. Krok

Nasuňte oválnu kefku na čistenie filtra cez kábel na kryt filtra.

Rotačnými pohybmi kefy na čistenie filtra dôkladne kryt filtra vyčistíte.

Odoberte oválnu kefku na čistenie filtra.



Mriežka filtra



Kefka na
čistenie filtra



Kryt filtra



2. Krok

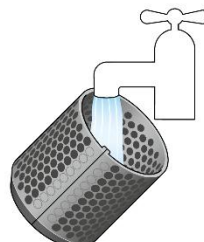
Uchopte spotrebič za rukoväť a smerom ku káblu kryt filtra stiahnite.

Jemne kryt filtra rozovrite a vysuňte ho z kábla.



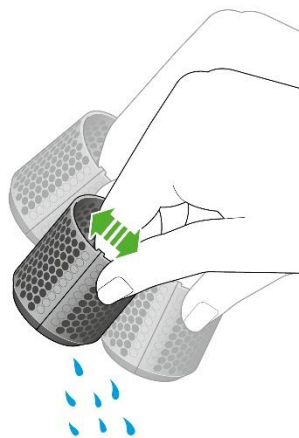
3. Krok

Kryt filtra prepláchnite pod teplou tečúcou vodou.



4. Krok

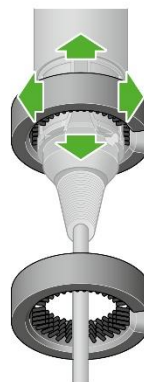
Oklepkajte väčšinu prebytočnej vody z krytu filtra a zvyšok vody a vlhkosti nechajte prirodzenou cestou uschnúť.



5. Krok

Rotačnými pohybmi a pohybmi nahor a nadol vyčistíte oválnou kefkou na čistenie filtra mriežku filtra, dokiaľ neodstránite všetky nečistoty.

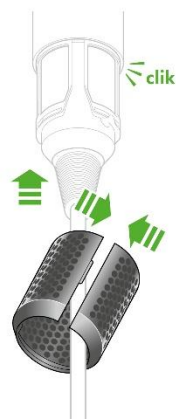
Na čistenie mriežky filtra nepoužívajte vodu ani žiadne chemikálie.



6. Krok

Až je kryt filtra dokonale vyschnutý miernym ťahom ho rozovrite a navlečte na kábel.

Nasuňte kryt filtra na rukoväť a otáčajte ním, dokiaľ nezapadne do správnej polohy.



DODATOČNÉ INFORMÁCIE

ÚDRŽBA SPOTREBIČA DYSON

- Nevýkonávajte žiadnu údržbu ani opravy, ktoré nie sú popísané v tomto návode na použitie alebo ktoré vám neboli odporúčané našou zákazníckou linkou.
- Pred riešením problémov so spotrebičom vždy odpojte zástrčku zo zásuvky. Pokiaľ spotrebič nefunguje, najprv overte, že je sieťová zásuvka pod napätím a že je zástrčka správne zasunutá do zásuvky.

INFORMÁCIE O LIKVIDÁCIÍ

- Spotrebiče spoločnosti Dyson sú vyrobené z veľmi dobre recyklovateľných materiálov. Po skončení životnosti spotrebič zlikvidujte zodpovedne, a pokiaľ je to možné, nechajte ho recyklovať.
- Toto označenie znamená, že by tento elektrospotrebič nemal byť v krajinách EU likvidovaný s bežným domovým odpadom. Aby nedochádzalo k možnému poškodeniu životného prostredia alebo zdravia ľudí nekontrolovanou likvidáciou odpadov, zodpovedne elektrospotrebiče recyklujte a podporte tak udržateľné opakované využívanie surovínových zdrojov. Na vrátenie použitého elektrospotrebiča využite systémy vracania a zberu alebo sa spojte s predajcom, u ktorého ste elektrospotrebič zakúpili. Tieto miesta môžu elektrospotrebič odobrať k ekologicky bezpečnej recyklácii.



LIMITOVANÁ DVOJROČNÁ ZÁRUKA

Níže sú uvedené podmienky limitovanej dvojročnej záruky spoločnosti Dyson. Meno a adresa autorizovaného servisného strediska spoločnosti Dyson pre vašu krajinu sú uvedené v inej časti dokumentu – tieto údaje nájdete na konci.

NA ČO SA VZŤAHUJE ZÁRUKA

- Oprava alebo výmena spotrebiča Dyson (podľa uváženia spoločnosti Dyson), ak bude zistená porucha v dôsledku vady materiálu, prevedenia alebo funkcie do 2 rokov od dátumu nákupu alebo dodania (ak nebude niektorý diel k dispozícii alebo sa už nebude vyrábať, spoločnosť Dyson ho vymení za funkčný náhradný diel).
- Pokiaľ bol spotrebič zakúpený v krajine mimo EU, platí tato záruka iba v krajine, kde bol spotrebič zakúpený. V prípade dotazov kontaktujte našu zákaznícku linku.
- Pokiaľ bol tento spotrebič zakúpený v EU alebo vo Veľkej Británii, platí tato záruka iba (i) v krajine, v ktorej bol zakúpený alebo (ii) v Rakúsku, Belgicku, Dánsku, Fínsku, Francúzku, Nemecku, Írsku, Taliansku, Holandsku, Nórsku, Poľsku, Španielsku, Švédsku, Švajčiarsku alebo vo Veľkej Británii a pokiaľ sa v príslušnej krajine predáva rovnaký model ako tento spotrebič s rovnakým menovitým napätím.

NA ČO SA ZÁRUKA NEVZŤAHUJE

Spoločnosť Dyson neposkytuje záruku na opravu alebo výmenu spotrebiča, pokiaľ k poruche došlo v dôsledku nasledujúcich situácií:

- Poškodenie spôsobené tým, že nebola vykonávaná odporúčaná údržba spotrebiča.
- Náhodné poškodenie, poruchy spôsobené nedbalým používaním alebo starostlivosťou, nesprávnym alebo neopatrným použitím alebo manipuláciou so spotrebičom, ktorá nie je v súlade s používateľskou príručkou pre spotrebič Dyson.
- Použitie spotrebiča k inému účelu, než pre aký bol navrhnutý.
- Používanie spotrebiča pre profesionálne alebo komerčné účely.
- Používanie spotrebiča po dobu presahujúcu „bežné použitie“, ktorá je definovaná ako viac než dve hodiny denne.
- Použitie súčastí nezmontovaných alebo neinštalovaných v súlade s pokynmi spoločnosti Dyson.
- Použitie iných než originálnych súčastí a príslušenstva značky Dyson.
- Nesprávnej montáže (s výnimkou montáže pracovníkom spoločnosti Dyson).
- Opravy alebo úpravy nevykonaných spoločnosťou Dyson alebo jej autorizovanými poskytovateľmi služieb.
- Bežné opotrebovanie (napr. poistky atď.).

Ak máte akékoľvek pochybnosti ohľadne toho, na čo sa vaša záruka vzťahuje, kontaktujte prosím našu zákaznícku linku.

ZÁRUČNÉ PODMIENKY

- Záruka nadobúda platnosť v deň nákupu (alebo v deň dodanie, pokiaľ k nemu došlo nieskvôr).
- Pred započatím záručnej opravy je nutné predložiť originál predajného dokladu. Bez predloženia tohto dokladu bude oprava účtovaná ako mimozáruční. Preto si predajný doklad starostlivo uschovajte.
- Všetky práce smú vykonávať iba spoločnosť Dyson alebo jej autorizované servisné stredisko.
- Všetky vymenené súčasti v rámci záručnej opravy sa stávajú majetkom spoločnosti Dyson.
- Oprava alebo výmena spotrebiča Dyson predlžuje platnosť záruky o dobu, po ktorú bol spotrebič v záručnej oprave.
- Záruka poskytuje výhody, ktoré idú nad rámec vašich spotrebiteľských práv a nemajú na nich žiadny vplyv, a bude platiť, či už ste spotrebič zakúpili priamo u spoločnosti Dyson, alebo u autorizovaného predajcu.

DŮLEŽITÉ INFORMÁCIE O OCHRANE ÚDAJOV

Pri registrácii spotrebiča Dyson:

- Bude treba, aby ste nám poskytli základné kontaktné údaje, aby sme mohli registrovať váš spotrebič a podporovať tým jeho záruku.
- Po registrácii budete mať možnosť si vybrať, či od nás chcete dostávať rôzne informácie. Pokiaľ sa prihlásite k odberu informácií od spoločnosti Dyson, budeme vám zasielať podrobnosti o špeciálnych ponukách a správy o našich novinkách.
- Údaje, ktoré nám poskytnete, nikdy nepredáme tretím stranám a budeme ich používať iba v súlade s našimi zásadami ochrany osobných údajov, ktoré sú k dispozícii na našom webe [privacy.dyson.com](https://www.dyson.com/privacy)

EU Declaration of Conformity



Manufacturer: Dyson Technology Limited
Address: Tetbury Hill
Malmesbury
Wiltshire SN16 0RP
United Kingdom

This declaration of conformity is issued under the sole responsibility of the manufacturer.

Object of the Declaration: Hair Styler
Model Identifier: HS08
Model Name: Dyson Airwrap i.d.

The object of the declaration described above is in conformity with the relevant Union harmonisation legislation:
2014/53/EU
2011/65/EU
2009/125/EC
(EC) No 1275/2008

Standards used in relation to which conformity is declared:
EN 60335-1:2012 +A11:2014 +A13:2017 +A1:2019 +A14:2019 +A2:2019 +A15:2021
EN 60335-2-23:2003 +A1:2008 +A11:2010 +A2:2015
EN 62233:2008
EN 50566:2017
EN 301 489-1 V2.2.3
EN 301 489-17 V3.2.4
EN 55014-1:2017 +A11:2020
EN IEC 55014-2:2021
EN IEC 61000-3-2:2019 +A1:2021
EN 61000-3-3:2013 +A1:2019 +A2:2021
EN 300 328 V2.2.2
EN IEC 63000:2018
EN 50564:2011

Signed for and on behalf of Dyson Technology Limited

Signature:



Name: Duncan Pudhey
Date: 26/05/2024

Function: Principal Regulatory Specialist
Place: Malmesbury, United Kingdom

CZ Zákaznická linka

Budete-li mít dotaz týkající se vašeho spotřebiče Dyson, volejte prosím linku technické pomoci. Před telefonátem si prosím připravte sériové číslo vašeho spotřebiče, datum zakoupení a jméno prodejce, u kterého jste spotřebič Dyson zakoupili.

Telefon: +420 491 512 060

E-mail: dysonpodpora@solight.cz

WEB: www.solight.cz

Autorizované servisní středisko DYSON:

Solight Holding s.r.o.

Plumlovská 481/200

796 04 Prostějov

Telefon: +420 491 512 060

E-mail: dysonpodpora@solight.cz

SK Zákaznická linka

Ak budete mať dotaz týkajúci sa vášho spotrebiča Dyson, volajte prosím linku technickej pomoci. Pred telefonátom si prosím pripravte sériové číslo vášho spotrebiča, dátum kúpi a meno predajcu, u ktorého ste spotrebič Dyson zakúpili.

Telefón: +420 491 512 060

E-mail: dysonpodpora@solight.cz

WEB: www.solight.sk

Autorizované servisné stredisko DYSON:

Solight Holding s.r.o.

Plumlovská 481/200

796 04 Prostějov

Česká republika

Telefón: +420 491 512 060

E-mail: dysonpodpora@solight.cz

Výrobce: Dyson Technology BV, De Ruijterkade 139, Amsterdam, 1011 AC, Nizozemsko

Distributor: Solight Holding s.r.o., Na Brně 1972. 500 06, Hradec Králové

Výrobca: Dyson Technology BV, De Ruijterkade 139, Amsterdam, 1011 AC, Holandsko

Dodávateľ: Solight Holding s.r.o., Na Brně 1972. 500 06, Hradec Králové, Česká republika